



Microsoft® SQL Server® 2008 R2



Microsoft® SQL Server® 2008 R2 offre diverse funzionalità straordinarie che consentiranno all'azienda di aumentare la fiducia nelle operazioni del database e migliorare l'efficienza degli sviluppatori e dell'IT, nonché abilitare la Business Intelligence self-service estremamente scalabile e ben gestita per i propri utenti.

Sviluppando le funzionalità di SQL Server 2008, SQL Server 2008 R2 offre innumerevoli nuove caratteristiche e funzionalità, in grado di fornire vantaggi all'intera azienda.

Funzionalità Essenziali

- **Analisi e creazione di report efficienti e disponibili all'utente finale tramite il componente aggiuntivo innovativo di Microsoft Excel® e strumenti di progettazione dei report intuitivi che si integrano con Microsoft SharePoint® Server**
- **Gestione e distribuzione centralizzata di istanze e applicazioni da un unico punto di controllo in SQL Server Management Studio**
- **Supporto per Windows Server® 2008 R2, incluso Hyper-V™ con Live Migration**
- **Scalabilità del data warehouse da dieci a centinaia di terabyte tramite un sistema di elaborazione parallela massiva**
- **Compressione dei dati migliorata con supporto per Unicode UCS-2**
- **Hub dei dati master per la definizione e la gestione dei dati master in vari sistemi eterogenei**
- **Elaborazione di eventi complessi su vasta scala**

(Massively Parallel Processing) per fornire prestazioni elevate e scalabilità su SQL Server 2008, Windows Server 2008 e hardware conforme agli standard del settore. L'architettura MPP consente di abilitare una scalabilità migliorata, prestazioni più prevedibili, rischio ridotto e un costo inferiore per terabyte rispetto ad altre soluzioni di data warehouse.

Elaborazione di ampi volumi di eventi in più flussi di dati

I volumi di dati si diffondono con il flusso di dati degli eventi da origini, quali RFID, sensori e registri Web in vari settori, inclusi quello della produzione, dei servizi finanziari e dei servizi pubblici. La dimensione e la frequenza dei dati rendono difficile archiviare il data mining e l'analisi dei dati.

SQL Server StreamInsight consente di gestire meglio l'attività tramite il data mining cronologico e le informazioni continue. StreamInsight permette agli sviluppatori software di creare soluzioni CEP complesse e innovative in due scenari: (1) creazione di applicazioni confezionate guidate dagli eventi per l'elaborazione a bassa latenza e (2) sviluppo di applicazioni personalizzate guidate dagli eventi per aziende con esigenze a velocità effettiva elevata e bassa latenza.

StreamInsight offre la possibilità di monitorare, analizzare e operare sull'alto volume di dati in movimento; fornisce inoltre un'opportunità significativa di prendere decisioni più consapevoli quasi in tempo reale.

PIATTAFORMA AFFIDABILE E SCALABILE

Scalabilità del data warehouse da dieci a centinaia di terabyte

SQL Server 2008 R2 offre ai clienti la scalabilità per soddisfare le richieste dell'aumento di data warehouse. Parallel Data Warehouse è un'applicazione estremamente scalabile per il data warehousing aziendale. Utilizza MPP



Distribuzione di risorse di dati affidabili tra i vari sistemi eterogenei

La crescente attenzione nei confronti della conformità alle normative, dell'architettura service-oriented (SOA) e delle fusioni e acquisizioni ha reso la creazione e la gestione dei dati master accurati e di qualità elevata un'esigenza aziendale. I reparti IT devono fornire dati master di qualità elevata al data warehouse a valle, ad analisi e sistemi di BI in formati supportati.

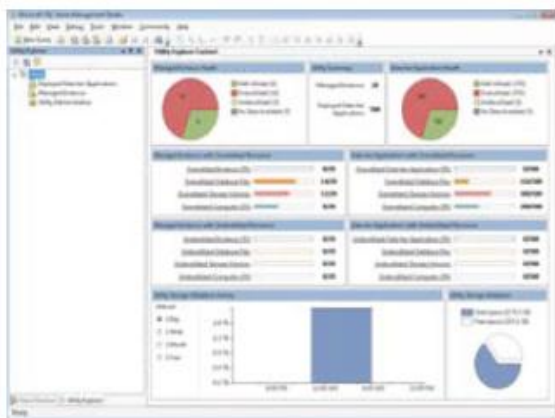
Master Data Services consente alle aziende di standardizzare i dati utilizzati dagli utenti per prendere decisioni aziendali di importanza strategica. Con Master Data Services, le aziende IT possono gestire a livello centrale le risorse di dati di importanza strategica nell'azienda e tra diversi sistemi, consentire a più utenti di gestire in modo sicuro direttamente i data master e garantire l'integrità delle informazioni nel tempo.

MIGLIORAMENTO DELL'EFFICIENZA DEGLI SVILUPPATORI E DELL'IT

Gestione efficiente di applicazioni e istanze in base alle esigenze

La richiesta affinché le aziende IT offrano valore aggiuntivo con fondi e risorse esistenti non è mai stata così alta. A tal fine, hanno bisogno di strumenti e funzionalità che favoriscano l'ottimizzazione dell'efficienza in ogni fase del ciclo di vita delle applicazioni con una gestione semplificata, un rapido sviluppo e una distribuzione prevedibile.

Gli investimenti nella gestione di applicazioni e multiserver consentono alle aziende di gestire in modo proattivo ambienti di database in base alle esigenze grazie a una visibilità centralizzata nell'utilizzo delle risorse. Tali innovazioni, insieme a un supporto migliorato della virtualizzazione tramite Hyper-V con Live Migration in Windows Server 2008 R2, permettono di semplificare iniziative di consolidamento e aggiornamento in ogni fase del ciclo di vita delle applicazioni, il tutto con strumenti che rendono questo processo rapido e semplice.



Distribuzioni e aggiornamenti più rapidi

L'introduzione di un'unica unità di distribuzione in SQL Server 2008 R2 consente alle aziende di accelerare e standardizzare la distribuzione e l'aggiornamento della distribuzione di applicazioni di livello dati, prendendo spunto dai progetti di database.

SysPrep di SQL Server permette di ridurre sensibilmente il tempo necessario per le installazioni di SQL Server, creando immagini predisposte di istanze autonome di SQL Server che possono essere copiate e installate rapidamente su sistemi di destinazione. Inoltre, è possibile abilitare il provisioning e la configurazione rapida tramite immagini predisposte archiviate in distribuzioni VHDMart per Hyper-V.

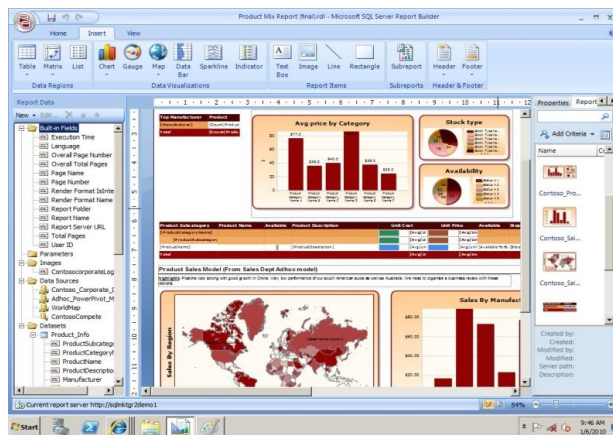
ABILITAZIONE DELLA BUSINESS INTELLIGENCE SELF-SERVICE GESTITA

Nuove potenzialità per gli utenti grazie a strumenti già noti e utilizzati

SQL Server 2008 R2 introduce strumenti di analisi self-service innovativi che consentono agli utenti finali di creare rapidamente soluzioni da diverse origini dati utilizzando potenti estensioni di Excel. PowerPivot offre agli utenti la possibilità di creare soluzioni accattivanti di BI self-service, agevola la condivisione e la collaborazione in merito a soluzioni di BI generate dall'utente in un ambiente SharePoint Server 2010 e consente alle aziende IT di aumentare l'efficienza operativa grazie agli strumenti di gestione basati su SQL server 2008 R2.

Creazione di nuovi report in pochi minuti

SQL Server Report Builder offre un'interfaccia di progettazione produttiva e intuitiva, nuove visualizzazioni, incluse mappe e grafici sparkline e un'esperienza per la creazione di nuovi report in pochi minuti e con estrema facilità dal contenuto esistente. La Raccolta parti del report permette agli utenti di cercare parti del report esistenti e trascinarle nell'aria di progettazione, mantenendo al contempo tutte le definizioni sottostanti, le query e così via.



ULTERIORI INFORMAZIONI

Per ulteriori informazioni su SQL Server 2008 R2, visitare il sito all'indirizzo:
www.microsoft.com/sqlserver

Il presente foglio dati ha esclusivamente scopo informativo. MICROSOFT NON FORNISCE ALCUNA GARANZIA, ESPRESSA O IMPLICITA, NEL PRESENTE RIEPILOGO.
© 2009 Microsoft Corporation.

